



Werkgroep  
De Slobkousjes  
natuurpunt

## SLOBKOUSNIEUWS 19 jrg5

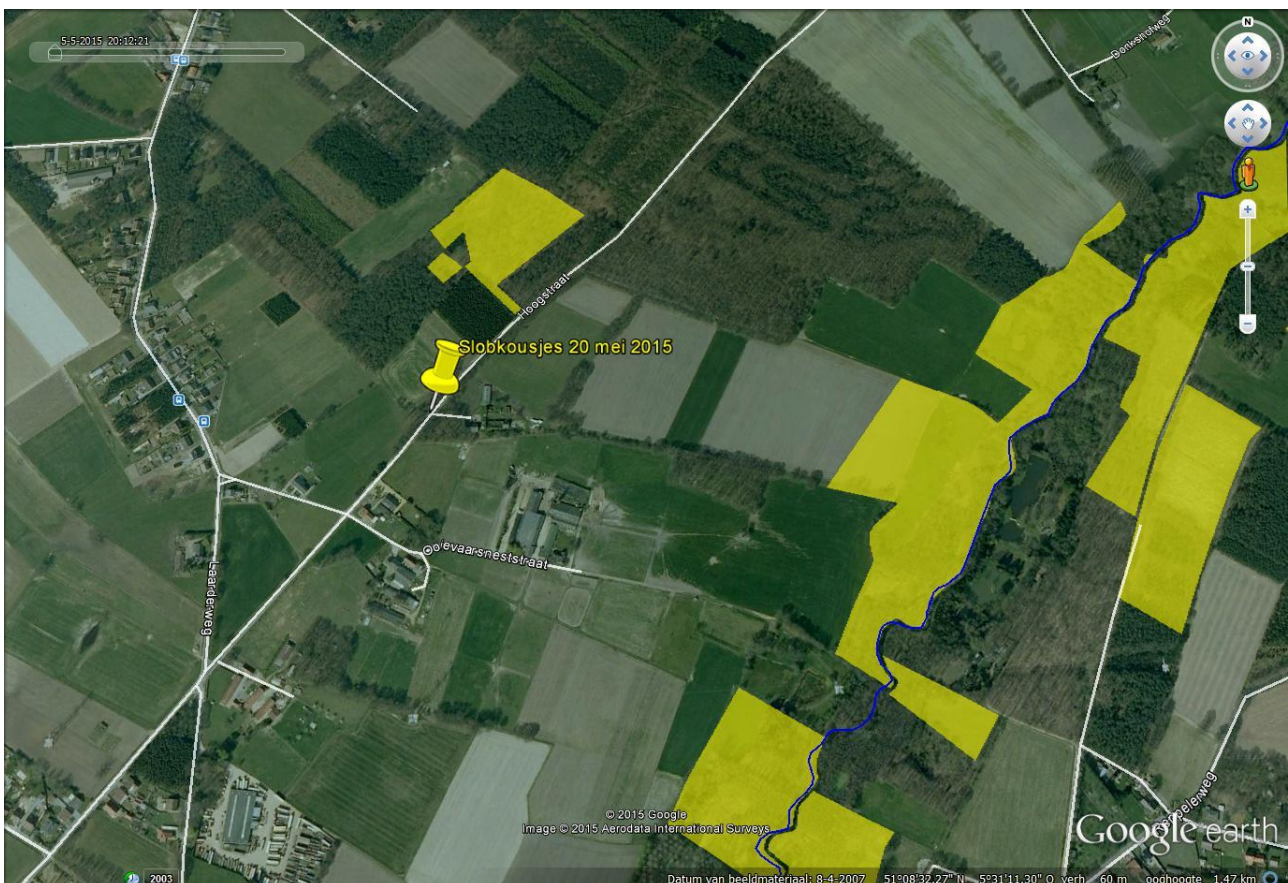
Het was een drukke week voor de slobkousjes. Op dinsdag trokken we met een beperkte groep naar Peer om te starten met een monitoring van wegbermen. Uiteindelijk kwamen we niet verder dan 850 meter in de zuiderstraat maar we gingen wel met een lijst van 81 plantjes weg waarin heel wat leuke vondsten.

Op woensdag 13 mei trokken Ine, Isabelle, Pat, Luc, Jan, Francine, Josse, Gunter, André, Marie, Nicole onder leiding van Gerard naar de blauwgraslandjes van het Hoksent. De orchideeën stonden volop in bloei en zijn een echte streling voor het oog. Om de kiemplantjes van de parnassia terug te vinden moesten we ons op Gerard verlaten. Buiten die twee was er natuurlijk nog een hele lijst andere leuke plantjes te bewonderen. De lijst werd uiteindelijk 131 soorten lang. Je kan ze op de volgende pagina's terugvinden.

Met de groeten van Jan

**Volgende woensdag 20 mei gaan we naar Grote Brogel om wat rond te snuffelen in de natuurgebieden rond de Abeek.**

**We starten om 19:00 in de hoogstraat net voorbij het kruispunt met de ooievaarsneststraat..**



# WE ZAGEN:

Akkerkool	Glanshaver	Pinksterbloem	Zachte berk
Akkerviooltje	Greppelrus	Pitrus	Zachte dravik
Amerikaanse vogelkers	Greppelrus	Reigersbek	Zandhoornbloem
Basterdwederik spec	Grote brandnetel	Reuzenbalsemien	Zandhoornbloem
Biezenknoppen	Grote kattenstaart	Ridderzuring	Zandraket
Bitterzoet	Grote vossenstaart	Riet	Zomereik
Blauwe knoop	Grote wederik	Ringelwikke	Zomprus
Blauwe zegge	Grote weegbree	Rode klaver	Zompvergeet-mij-nietje
Bleke zegge	Hazenzegge	Ruw beemdgras	Zompzegge
Boerenwormkruid	Herderstasje	Ruw walstro	Zwarte els
Borstelbies	Hondsdruf	Ruwe smele	Zwarte zegge
Bosbies	IJle dravik	Schapenzuring	
Bosveldkers	Kale jonker	Scherpe boterbloem	
Braam spec	Kale jonker	Schijfkamille	
Brede stekelvaren	Kantig hertshooi	Sint-Janskruid	
Brem	Kleefkruid	Smalle weegbree	
Dotterbloem	Klein vogelpootje	Smalle weegbree	
Draadrus	Kleine klaver	Smalle wikke	
Echte koekoeksbloem	Kleine veldkers	Speenkruid	
Echte valeriaan	Klimop	Sporkehout	
Egelboterbloem	Kluwenhoornbloem	Sterrenkroos spec	
Engels raaigras	Knolboterbloem	Sterzegge	
Es spec	Knopig helmkruid	Straatgras	
Geel nagelkruid	Knopkruid spec	Tengere rus	
Geel nagelkruid	Kranskarwij	Tormentil	
Geelgroene zegge	Kropaar	Tweerijige zegge	
Geknikte vossenstaart	Kruipend zenegroen	Veelbloemige veldbies (subsp. congesta)	
Gestreepte witbol	Kruipende boterbloem	Veldbeemdgras	
Gestreepte witbol	Lidrus	Veldereprijs	
Gevlekte orchis s.l.	Liesgras	Veldrus	
Gewone berenklauw	Madeliefje	Veldzuring	
Gewone engelwortel	Mannagrass	Veldzuring	
Gewone hennepnetel	Moerasmuur	Vertakte leeuwentand	
Gewone klit	Moerasspirea	Viervlek	
Gewone raket	Moerasvergeet-mij-nietje	Vogelmuur	
Gewone veldbies	Muizenoor	Vroege haver	
Gewone veldbies	Ooievaarsbek spec	Wilde bertram	
Gewone vogelkers	Paardenbloem spec	Wilde lijsterbes	
Gewoon biggenkruid	Parnassia	Wilg spec	
Gewoon reukgras	Pijpenstrootje	Witte dovenetel	

## LEUKE PLAATJES



behoorlijk wat jonge belangstelling deze wandeling



maar de kikkers gingen toch met het merendeel van de aandacht lopen



een knolboterbloem



voor wie het niet wou geloven werd ze even uitgegraven



**nog een leuke vondst deze viervlek**

**maar de show werd toch gestolen door de gevlekte orchis**



# WETENSWAARD

## De nieuwe website van Natuurpunt is online.

Het is de bedoeling om later de website van de Slobkousjes daaraan vast te hangen maar dat zal nog eventjes op zich laten wachten.

Intussen kan je ons nog altijd volgen

<http://natuurpunt-noordlimburg.be/Slobkousjes.html>

Er zijn wat problemen geweest met de link maar die zijn nu opgelost.

Via het menu links boven kom je bij ons programma en alle nieuwsbrieven.

Hou je ook niet in om eens naar de pagina's van de andere werkgroepen te gaan kijken.

## Wie niet genoeg kan krijgen van plantjes kijken moet zeker eens een blik werpen op het programma van C6

<https://sites.google.com/site/planteninc6/programma-2015>

### LPW Activiteitenkalender 2015

<b>Datum</b>	<b>Organisator</b>	<b>Onderwerp</b>	<b>Vertrek</b>	<b>Info bij</b>
Ma 18 mei	LPW	Kiewit Natuurtuin Orchideeën	18:30 u Parking Putvennestraat	Bert Berten
Woe 20 mei	SAP	Wijvenheide: Surkijn 1 – wat staat hier aan zeldz. voorjaarsbloeiërs, kijk voor pilvaren	18:30 u Einde Nachtegalenstraat, 3520 Zonhoven	Jan Wyers
Woe 20 mei	Slobkousjes	A-beek	19:00 u Hoogstraat Grote Brogel Ooievaarsnest	Ine Reynders
Za 23 mei	HPW	E62414: Kelsbroek	14:00 u kerk Binderveld, Molenstraat 1, Nieuwerkerken	Bieke Geukens
Ma 25 mei	LPW	Lummen- Bocht van Laren Hooilanden	18:30 u omg, Theepot Ashoekstraat 2	Bert Berten
Woe 27 mei	SAP	Tommelen 1: westelijk hok - check Waterviolier, kikkerbeet	18:30 u Spoorwegstraat, waar deze onder de brug van de grote ring te 3500 Hasselt gaat	Jan Wyers
Woe 27 mei	Slobkousjes	De Maat	19:00 u Parking de Kleppende klipper Mol Rauw	Ine Reynders
Do 28 mei	C6	Blekerheide oost C6-16-14	18:30 u Lommel-Elzen (Gestelsedijk)	Rutger Barendse
Za 30 mei	HPW	E64741: Magneebos	14:00 u kerk Bommershoven, Alfonsstraat 60 60 Borgloon	Bieke Geukens
Ma 1 juni	LPW	Zammelen hellingen (orchideeën) - kalktuf	18:30 u Kerk Zammelen	Bert Berten
Ma 1 juni	NPLanaken	D75444: Neerharen en Domein Zangersheide	18:30 u Hostellerie La Butte aux Bois (Paalsteenlaan 90)	Bart Hoelbeek
Woe 3 juni	SAP	Wijvenheide: Vrunstraat - check wateraardbei – kijk uit voor pilvaren	18:30 u Kerk Bolderberg te 3550 Zolder	Jan Wyers
Woe 3 juni	Slobkousjes	Ziepbeekvallei	19:00 u Daalbroekstraat, wegwijzers naar Natuurreservaat Vallei Ziepbeek	Ine Reynders
Za 6 juni	HPW	E61522: Sleepenbroek	14:00 u kerk Terkoest Eikendreef 1, Alken	Bieke Geukens
Ma 8 juni	LPW	St Huibrechts Lille Vloeiweiden	18:30 u Kerk St Huibrechts Lille	Jean Vangrinsven
Woe 10 juni	SAP	Mombeekvallei: hooiland - check blauwe knoop	18:30 u Parking kruispunt Steenberg – Muntelbeekstraat – Sasput – Bekstraat te S-L-Herk	Jan Wyers
Za 13 juni	HPW	E64721: Grootloon	14:00 u kerk Grootloon Grootloonstraat 100, Borgloon	Bieke Geukens
Ma 15 juni	LPW/HPW	Brustem Vliegveld Luchtmacht	18:30 Kerk Brustem (Burggracht 1)	B, Berten B, Geukens
Ma 15 juni	NPLanaken	E72434: Taluds Albertkanaal Kesselt	18:30 u Sint-Michielskerk van Kesselt (Sint-Michielsstraat)	Bart Hoelbeek
Woe 17 juni	LPW	Rode Vijvers 2 – op zoek naar gevlekte orchis – kijk uit voor pilvaren	18:30 u Kapel van O.L.V. van Altijddurende Bijstand, Goorstraat, 3500 Hasselt.	Jan Wyers
Ma 22 juni	LPW	Houthalen vijvertjes N. Golfterrein	18:30 parking Bosberg (Kelchterhoef)	B, Berten G, Peters

<b>Datum</b>	<b>Organisator</b>	<b>Onderwerp</b>	<b>Vertrek</b>	<b>Info bij</b>
Woe 24 juni	SAP	<b>Kiewit 1: vennen tegen Bokrijk – hoe staat het met zonnedauw en vlottende bies</b>	18:30 u Parking Domein Kiewit, Putvennestraat 112, 3500 Hasselt	<i>Jan Wyers</i>
Za 27 juni	HPW	<b>E62624: Grote Beemd</b>	14:00 u kerk Ulbeek Ulbeekstraat 32, Wellen	<i>Bieke Geukens</i>
Ma 29 juni	LPW LiLa	<b>Natuurgebied Tösch</b>	18:30 u Kerk Neeroeteren	<i>LiLa R, Delbroek</i>
Ma 29 juni	NPLanaken	<b>D75421: Aspermansvijver</b>	18:60 u vertrek aan kruispunt Oude Baan-Broekstraat (Opgrimbie)	<i>Bart Hoelbeek</i>
Woe 1 juli	Slobkousjes/SAP	<b>De Watering Lommel met de SLOBKOUSJES – invloed Maaswater en Alpenzaden op flora – Samen met de SLOBKOUSJES</b>	18:30 u Watering Lommel - Oude Maai 80 , 3920 Lommel- met de Slobkausjes mee op stap	
Ma 6 juli	LPW/SAP	<b>De Teut – op zoek naar Waterlobelia en Moerassmele</b>	18:30 u Parking Donderslagse weg, Zonhoven	<i>B Berten, Jan Wyers</i>
Woe 8 juli	SAP	<b>Mombeekvallei: oostelijk deel – op zoek naar karwijselie en graslandplanten</b>	18:30 u Parking kruispunt Steenberg – Muntelbeekstraat – Sasput – Bekstraat te 3500 S-L-Herk	<i>Jan Wyers</i>
Do 9 juli	PSG	<b>Oud Rekem - Oude Weerd</b>	18:30 19.00 uur grote parkeerplaats aan de straat Kanaal in Rekem	<i>Wil Willems</i>
Za 11 juli	HPW	<b>E64411 Rochendaal</b>	14:00 u kerk Bevingen, Bevingen-centrum 7, Sint-Truiden	<i>Bieke Geukens</i>
Ma 13 juli	LPW/NP Lanaken	<b>Juffrouwenvijver</b>	18:30 u OPZ Rekem Daalbroekstraat, 106	<i>Bart Hoelbeek</i>
Woe 15 juli	SAP	<b>terril Winterslag - vinden we wintergroen, bergnachtorchis... terug? Samen met werkgroep Ongewervleden</b>	18:30 u Parking C-Mine , 3600 Winterslag	<i>Jan Wyers</i>
Ma 20 juli	LPW	<b>Vroenten Schulens meer</b>	18:30 u Kerk Donk	<i>Jos Eykens</i>
Woe 22 juli	SAP	<b>Wijvenheide: Wijvenbroeken - check blauwe knoop, vlottende bies ...</b>	18:30 u Kapel van O.L.V. van Altijddurende Bijstand, Goorstraat, 3500 Hasselt.	<i>Jan Wyers</i>
Woe 22 juli	Slobkousjes/C6	<b>C6-28-32: Overpelt</b>	19:00 u centrum Parkeerplaats bij De Heuft Overpelt	<i>Rutger Barendse</i>
Za 25 juli	HPW	<b>E65622: Veulen</b>	14:00 u 14u kerk Gutschoven Wijngaardstraat 1, Heers	<i>Bieke Geukens</i>
Ma 27 juli	LPW ANB	<b>MD (Kelchterhoef) Moerassmele &amp; Lobelia</b>	18:30 u Parking Kelchterhoef	<i>G.Peters,M,Broekmans</i>
Ma 27 juli	NPLanaken	<b>E71343: Taluds Albertkanaal Gellik</b>	18:60 u vertrek aan brug Wijerdijk (fietsknooppunt)	<i>Bart Hoelbeek</i>
Woe 29 juli	SAP	<b>Maasvallei: omgev. eiland Meers - 10-tallen zeldz. en voor ons gekke soorten langs Maas</b>	18:30 u Einde van de Koeweide (=straatnaam) in 6181 Elsloo NI	<i>Jan Wyers</i>
Woe 29 juli	Slobkousjes	<b>Omgeving Buitenheide Achel</b>	19:00 u Parking KLIMA buitenheide 4 Achel	<i>Ine Reynders</i>
Za 1 aug.	HPW	<b>E63431: Volmolen</b>	14:00 u achterkant station Sint-Truiden Stationsplein 65, Sint-Truiden	<i>Bieke Geukens</i>
Zo 2 aug.	PSG	<b>Bolderberg (Terlaemen)</b>	aanmelden bij Bert op +31 43 3622808	<i>Bert Op den Camp</i>
Ma 3 aug.	LPW	<b>Terril Waterschei</b>	18:30 u Parking Koolmijn Waterschei	<i>Freddy Zwakhoven</i>
Woe 5 aug.	SAP	<b>Tommelen 2: oostelijk hok- check moerasweegbree, moerashertshooi, ...</b>	18:30 u Spoorwegstraat, waar deze onder de brug van de grote ring te 3500 Hasselt gaat	<i>Jan Wyers</i>
Woe 5 aug.	Slobkousjes	<b>Terril Waterschei</b>	19:00 u Parking Thor Waterschei	<i>Ine Reynders</i>
Do 6 aug.	PSG	<b>Ziepbeekvallei</b>	19:00 uur Parkeerplaats Daalbroekstraat	<i>Johan Den Boer</i>
Za 8 aug.	HPW	<b>E62342: Kelsbroek</b>	14:00 u kerk Binderveld Molenstraat 1, Nieuwerkerken	<i>Bieke Geukens</i>
Ma 10 aug.	LPW INBO	<b>De Wissen (Stokkem) Maas- en modderplanten</b>	18:30 u Parking De Wissen (Medaerstr42)	<i>Ward Vercruysse (INBO)</i>
Ma 10 aug.	NPLanaken	<b>E71412: Pietersheimbos</b>	18:30 u vertrek aan camping San Lanaco (Lepelvormweg 47)	<i>Bart Hoelbeek</i>
Woe 12 aug.	SAP	<b>Terril Zolder - check kleinbloemige steentijm, ruige lathyrus, ogentroost ...</b>	18:30 u Parking aan de ingang van de terril Halstraat, 3550 Zolder.	<i>Jan Wyers</i>
Woe 12 aug.	Slobkousjes	<b>Maasvallei in Meers</b>	19:00 u Einde van de Koeweide (=straatnaam) in 6181 Elsloo NI	<i>Ine Reynders</i>
Ma 17 aug.	LPW	<b>De Maten Planten drooggevalven vijvers</b>	18:30 u Dillikensweierstr, (Genk) thv 't Genoegen	<i>Jaak Luys</i>
Woe 19 aug.	SAP	<b>Wijvenheide: Surkijn2 - check 2 soorten glaskroos, zeldzame sterrenkrozen...</b>	18:30 u Einde Nachtegalenstraat, 3520 Zonhoven	<i>Jan Wyers</i>
Woe 19 aug.	Slobkousjes	<b>Katershoeve</b>	18:30 u Hoefstraat Oude Barierstraat (T) Hechtel	<i>Ine Reynders</i>
Za 22 aug.	HPW	<b>E63643: Kuttেকoven</b>	14:00 u kerk Kuttেকoven Kuttেকovenstraat 1, Kuttেকoven	<i>Bieke Geukens</i>
Ma 24 aug.	LPW/INBO	<b>Bichterweerd Maas-en modderplanten</b>	18:30 u Kerk Elen	<i>Ward Vercruysse (INBO)</i>

<b>Datum</b>	<b>Organisator</b>	<b>Onderwerp</b>	<b>Vertrek</b>	<b>Info bij</b>
Ma 24 aug,	NPLanaken	<b>E71433: Ruilverkaveling Briegden</b>	18:30 u vertrek aan ontmoetingscentrum van Briegden (Kieselweg 32)	<i>Bart Hoelbeek</i>
Woe 26 aug.	SAP	<b>Kiewit 2: nieuwe vijvers - hoe doet de naaldwaterbies het?</b>	18:30 u Parking Domein Kiewit, Putvennestraat 112, 3500 Hasselt	<i>Jan Wyers</i>
Woe 26 aug.	Slobkousjes	<b>Hageven Stenenbrug</b>	18:30 u Stenebrug Hageven Neerpelt	<i>Ine Reynders</i>
Ma 31 aug,	LPW	<b>Waterplanten in bommenkraters</b>	18:30 u onder brug Spoorwegstr en Grote ring (Hasselt)	<i>Bert Berten</i>
Woe 2 sept.	Slobkousjes	<b>Pijnven Slijkven</b>	18:30 u Parking gemeentelijk recreatiepark	<i>Ine Reynders</i>
Do 3 sept.	C6	<b>Lommel C6-17-41</b>	17:30 Jagerstraat Lommel (vlakbij Luikersteenweg)	<i>Rutger Barendse</i>
Za 05 sept.	HPW	<b>E63714: Vrolingen</b>	14:00 u kerk Vrolingen Korteseemstraat 23, Wellen	<i>Bieke Geukens</i>
zo 6 sept.	PSG	<b>Euregionale bijeenkomst - Zinkflora</b>	nog te bepalen	
Ma 7 sept.	NPLanaken	<b>E71443: Bedrijventerrein Europark en Zouwdal</b>	18:30 u vertrek aan spoorwegterminal (Europark z/n)	<i>Bart Hoelbeek</i>
Za 19 sept.	HPW	<b>E63723: Gors-Opleeuw</b>	14:00 u u kerk Gors-Opleeuw Hoogstraat 1, Borgloon	<i>Bieke Geukens</i>

#### **Contacten:**

**LPW: Bert Berten, bert-berten@skynet.be**

**SAP (NP Hasselt-Zonhoven): Jan Wyers, jan.wyers@skynet.be**

**C6: Rutger Barendse, rutger.barendse@telenet.be**

**Slobkousjes: Ine Reynders, reynders.ine@telenet.be – Jan Leroy Jan.leroy@skynet.be**

**Voerense Plantenwerkgroep: Maurice Heusèrr, jefmirakel@hotmail.com**

**HPW (Hesbania): Bieke Geukens, bieke\_geukens@hotmail.com**

**NP Lanaken: Bart Hoelbeek: natuurpuntlanaken@hotmail.com**